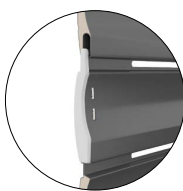




AVVOLGIBILE IN ALLUMINIO COIBENTATO CON POLIURETANO MEDIA DENSITÀ A FORO LARGO ARIALUCE 40



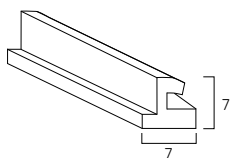
BLOCCAGGIO STECCA



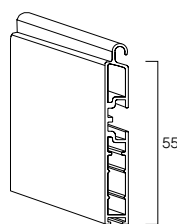
STANDARD
CON TAPPO
LATERALE
SPILLATO

Arialuce40 è il modello Arialuce adatto a piccoli ingombri. La sua caratteristica fondamentale consiste nella particolare asola lunga presente nella stecca, che permette, ad avvolgibile abbassato, una significativa aerazione e illuminazione dell'ambiente, a differenza dell'avvolgibile tradizionale. La dimensione del foro (altezza 3 mm, larghezza 90 mm), favorisce, a tapparella abbassata, l'agevole riciclo dell'aria all'interno dell'abitazione e, nel contempo, l'entrata della luce solare.

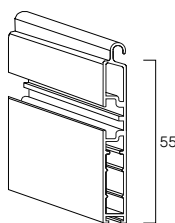
TERMINALI COMPATIBILI



in PVC rigido
7 x 7 mm
TERPVCRIGMI



in alluminio 9x55
55 mm
TERAL..09M



in allum. 9x55
ad attacco contrario
55 mm
TERALI..09M

- DIMENSIONE PROFILO 7,3 x 40 mm
- PESO PER MQ
c.ca 3,25 Kg
- SPESSORE ALLUMINIO 0,36 mm
- BARRE PER 1MT DI ALTEZZA 25
- LARGHEZZA MASSIMA CONSENTITA
3000 mm